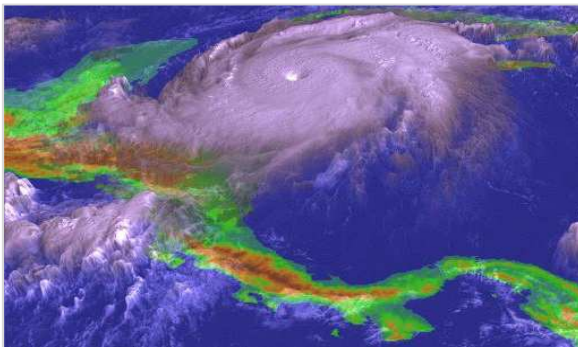




## Equipos de Emergencia Local (EEL) – Esfuerzos unidos de la Cooperación Suiza y la sociedad civil Suiza en respuesta a desastres en América Central

### Antecedentes

Por su posición geográfica, la región Centroamericana está expuesta a una serie de fenómenos naturales tales como huracanes, lluvias torrenciales, inundaciones, sequía, terremotos, tsunamis y erupciones volcánicas. El huracán Mitch en 1998 fue uno de los ciclones tropicales más poderosos y mortales que se han visto en la región (ver imagen satelital abajo). En 2006 la región fue otra vez azotada por huracanes y tormentas tropicales que causaron al menos 1600 muertos y más de dos millones de personas afectadas. La Cooperación Suiza (COSUDE) en América Central reaccionó a estos eventos y se unieron los esfuerzos con la sociedad civil suiza. En 2006 se conformaron los Equipos de Emergencia Local (EEL) con representantes de COSUDE en América Central y las ONGs Suizas radicadas en Nicaragua, Honduras, El Salvador y Guatemala. Los EEL tienen una creciente interrelación e intercambio regular con el Grupo de Intervención y Apoyo Rápido (GIAR) que es el instrumento regional de respuesta rápida de COSUDE en América del Sur.



### Objetivos de los EEL

Los EEL están preparados 24/7 para la intervención y apoyo rápido en caso de emergencias con capacidades para realizar evaluaciones rápidas de daños y de necesidades humanitarias. En coordinación con los sistemas nacionales de emergencia y la Oficina de la Cooperación Suiza (OfCo) en Managua, los EEL inician a lo inmediato acciones de ayuda humanitaria de primera necesidad y proponen a la Ayuda Humanitaria (AH) en la OfCo Managua acciones de intervención en caso de una catástrofe mayor.



### Movilización y funciones

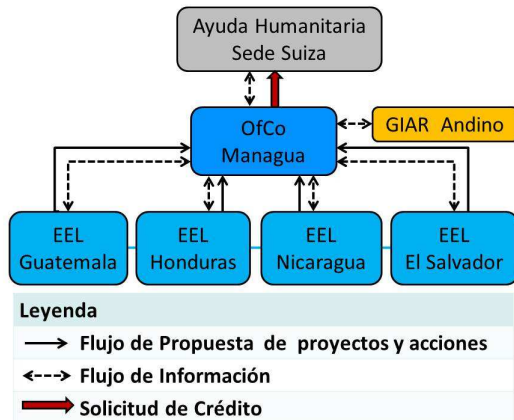
Una vez recibido el aviso de la emergencia de parte del gobierno local, la OfCo Managua activa la célula de crisis y los diferentes protocolos. COSUDE establece contacto con los EEL de los países afectados que brindan información primaria sobre la situación en el terreno. Esta información le ayuda a la OfCo Managua a analizar la situación, identificar problemas y proponer soluciones. Además, la OfCo Managua alerta a la Sede de la AH en Suiza para movilizar fondos y asegura el flujo de información con las Embajadas Suizas en la región. Las funciones principales de los EEL durante emergencias son:

- Recopilación de información primaria del terreno en las zonas afectadas e información regular a la OfCo en Managua.
- Evaluaciones rápidas de daños e identificación de necesidades humanitarias.
- Definición e implementación de ayuda inmediata a los afectados en coordinación con la OfCo Managua.
- Coordinación de la ayuda con los sistemas nacionales, organizaciones internacionales, ONGs y otros.
- Apoyo en eventuales misiones externas de la AH Suiza como los Equipos de Respuesta Rápida (SET) o la Cadena de Socorro Suizo (CSS).

Especialmente en los países sin presencia de la Cooperación Suiza, los EEL tienen una función como sus brazos operacionales. Los conocimientos locales del terreno y sus contactos con las autoridades locales les permiten a los EEL una reacción rápida y eficaz durante emergencias.

## Organización y responsabilidades

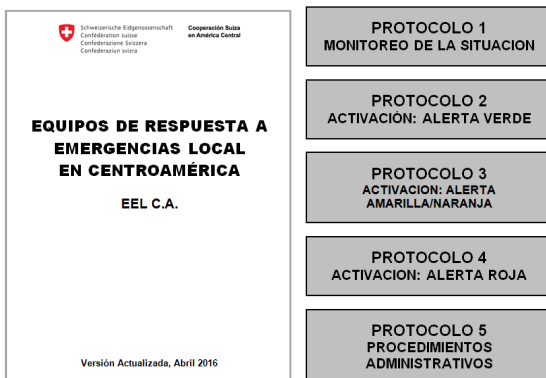
Los EEL están compuestos por expertos de respuestas a desastres de ONGs Suizas y personal de COSUDE y las Embajadas Suizas en América Central. Cada equipo tiene su organización interna con roles bien definidos para cada miembro (p.e. la coordinadora operativa, responsables de logística, responsables de manejo de información y otros). El flujo de información entre los EEL y COSUDE permite la rápida formulación de propuestas y acciones humanitarias durante emergencias.



En 2016, se acordaron la creación de los EEL en Panamá liderados por Terre des hommes y los EEL Costa Rica liderados por la Embajada Suiza en San José.

## Herramientas y equipamiento

Los EEL cuentan con un Plan de Contingencia con diferentes protocolos y un árbol de comunicación que se actualiza constantemente. Además, los EEL disponen de un fondo mínimo de emergencia en efectivo para movilizarse inmediatamente y equipamiento básico para cada miembro.



## Capacitación de los EEL

Para capacitar e intercambiar conocimientos y buenas prácticas entre los EEL, sus miembros son capacitados anualmente en talleres a nivel nacional y a nivel regional. En simulacros y simulaciones organizadas con los sistemas nacionales, se pone a prueba los procedimientos operativos para continuamente mejorar los mecanismos de coordinación.



## Contacto e Información

**Armin Ullmann, Director Residente Adjunto / Responsable para Ayuda Humanitaria**  
 Cooperación Suiza en América Central  
 Tel. +41 58 46 46901  
 armin.ullmann@eda.admin.ch  
 Managua - Nicaragua

## Participantes de la sociedad civil:



Créditos de fotos: NASA (Portada foto margen izquierdo), COSUDE (Portada y contraportada fotos margen derechos)