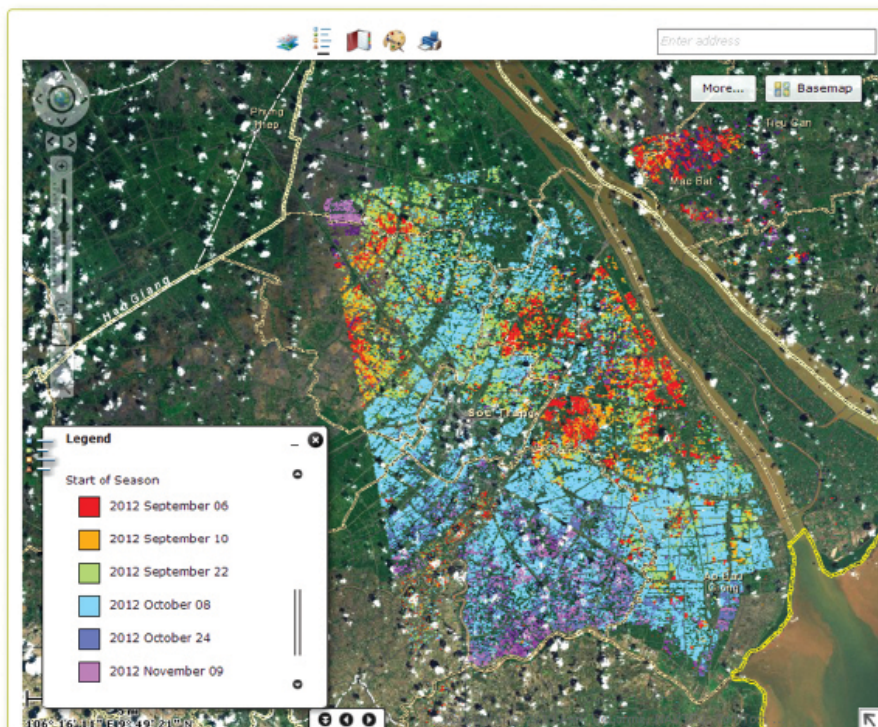


VIỆT NAM

Cơ quan Hợp tác và Phát triển Thụy Sĩ (SDC)

THÔNG TIN VIỄN THĂM VÀ BẢO HIỂM LÚA GẠO Ở CÁC NỀN KINH TẾ MỚI NỔI (RIICE)

Mekong River Delta, Vietnam



RIICE là dự án hợp tác công tư toàn cầu hoạt động tại bảy nước trồng lúa gạo chính ở Châu Á là: Băng-la-đét, Cam-pu-chia, Ấn Độ, In-đô-nê-xi-a, Phi-líp-pin, Thái Lan và Việt Nam.

BỐI CẢNH

Tổng diện tích lúa gạo của Việt Nam là trên 4 triệu héc-ta với thời gian canh tác nhiều nhất là ba vụ một năm, tương đương với diện tích 7,7 triệu héc-ta gieo trồng một vụ/năm. Tổng sản lượng gạo hàng năm là 40 triệu tấn, trong đó có 7,3 triệu tấn là xuất khẩu. Trong khi sản lượng gạo ngày càng tăng, thì thu nhập của nông dân không tăng, thậm chí giảm

do giá cả bấp bênh. Nguyên nhân là do thiếu quy hoạch. Thêm nữa, Việt Nam là một trong năm quốc gia trên thế giới chịu ảnh hưởng nhiều nhất từ biến đổi khí hậu và Đồng bằng Sông Cửu Long, vùng sản xuất lúa gạo lớn nhất của Việt Nam, nằm trong nhóm ba vùng đồng bằng chịu ảnh hưởng nặng nhất do mực nước biển toàn cầu dâng.

Để đối phó với những rủi ro này, ngoài những cơ chế thích ứng mới cho phép nông dân có thu nhập ổn định và có khả năng giảm thiểu tổn thất mùa màng do biến đổi khí hậu, cần có thông tin kịp thời và tin cậy về sản lượng lúa gạo để biết được chính xác hơn tình hình cung - cầu. Thông tin về vùng trồng lúa, tình hình mùa màng và sản lượng lúa được thu nhận thông qua việc kết hợp giữa hình ảnh ra-đa độc lập về thời tiết và xây dựng mô hình giả lập về sự tăng trưởng của lúa (CGSM). Kết quả sau đó sẽ được kiểm tra lại thông qua quan sát tại hiện trường.

Cung cấp giải pháp bảo hiểm cho những người sản xuất quy mô nhỏ là một phần của quy trình quản lý rủi ro nhằm giúp giảm gánh nặng cho ngân sách nhà nước và giải ngân nhanh chóng khi có thiên tai xảy ra.

Như vậy, dự án đáp ứng được yêu cầu của người nông dân trồng lúa gạo của Việt Nam và phù hợp với Khung Chiến lược của Chương trình Toàn cầu về An ninh Lương thực (GPFS) của Cơ quan Hợp tác và Phát triển Thụy Sĩ (SDC), nhằm giảm thiểu tổn thương và tăng khả năng ứng phó của người nông dân sản xuất nhỏ đối với các cú sốc bên ngoài.

MỤC TIÊU

Dự án nhằm giảm thiểu tổn thương của nông dân sản xuất lúa gạo quy mô nhỏ theo hai cách: (i) tăng cường thông tin về vùng sản xuất lúa và sản lượng dự kiến để giám sát và đánh giá tốt hơn về sản lượng lúa và (ii) sử dụng các công cụ viễn thám trong bảo hiểm lúa.

PHƯƠNG PHÁP TIẾP CẬN

Vùng trồng lúa, thời vụ và tình hình mùa màng sẽ được đưa vào bản đồ từ hình ảnh vệ tinh và kiểm chứng ở một số vùng sản xuất lúa được lựa chọn tại tỉnh Nam Định và Sóc Trăng thông qua khảo sát tại hiện trường, còn gọi là “kiểm tra tính xác thực tại hiện trường”. Hình ảnh được cung cấp ở độ phân giải từ 3 đến 20 mét pixel, giúp lập các bản đồ chi tiết có thể xác định được ranh giới ruộng lúa và có độ chính xác trên 90% ở cấp huyện. Thời vụ, tình trạng lúa và thông tin thời tiết được sử dụng làm đầu vào để xây dựng các mô hình phát triển của lúa nhằm xác định sản lượng thực tế với độ chính xác trên 90% ở cấp huyện.

Kiến thức (Know-how) sẽ được trao đổi và chuyển giao cho đối tác trong nước, bao gồm Viện Khí tượng, Thủy văn và Môi trường (IMHEN), Đại học Cần Thơ (CTU), Viện Kế hoạch và Dự báo Nông nghiệp (NIAPP) và các cơ quan nhà nước khác. Bản quyền phần mềm MAPscape-RICE dùng để phân tích dữ liệu từ vệ tinh cũng sẽ được cung cấp miễn phí trong suốt giai đoạn triển khai dự án chính.

Trong giai đoạn triển khai chính, dự án sẽ xây dựng **giải pháp bảo hiểm lúa gạo dựa vào thông tin viễn thám** nhằm bảo hiểm các thiệt hại do lũ lụt và hạn hán gây ra. Giải pháp bảo hiểm mới sẽ hỗ trợ cho các công cụ bảo hiểm lúa gạo đã có thông qua việc tích hợp các công cụ viễn thám vào việc kiểm soát mức ảnh hưởng, kiểm soát tích lũy rủi ro và điều chỉnh thiệt hại.

Quá trình mở rộng sẽ được tiến hành khi hệ thống giám sát lúa đã được thử nghiệm trong nhiều năm liên tiếp ở các vùng thí điểm. Khi các giải pháp bảo hiểm đã được xây dựng và áp dụng thành công ở các vùng thí điểm thì hệ thống và các sản phẩm bảo hiểm có thể dần được mở rộng và chuyển giao sang các vùng trồng lúa khác.

NHÓM MỤC TIÊU

Tại Việt Nam, Dự án RIICE tập trung vào nông dân trồng lúa quy mô nhỏ. Dự án hợp tác chặt chẽ và hỗ trợ kỹ thuật và công cụ cho các cơ quan nhà nước và các tổ chức nghiên cứu nhằm giám sát và lập kế hoạch sản xuất lúa gạo (IMHEN, CTU, Vụ Kế hoạch - Bộ Nông nghiệp và Phát triển Nông thôn, NIAPP). Nhóm đối tác thứ hai trong lĩnh vực cung cấp các giải

pháp bảo hiểm lúa gạo là Cục Giám sát Bảo hiểm (Bộ Tài chính) và các công ty bảo hiểm phi nhân thọ, điển hình là Bảo Việt, Bảo Minh, Vina Re.

KẾT QUẢ MONG ĐỢI

- Một hệ thống lập bản đồ để cung cấp i) bản đồ diện tích lúa gạo cơ sở và ii) các số liệu về sản xuất lúa gạo (bao gồm diện tích, sản lượng, thời vụ, thiệt hại do lũ lụt và hạn hán) ở các vùng được lựa chọn.
- Xây dựng và thử nghiệm một mô hình phát triển của lúa gạo mới để có thể xác định được sản lượng tiềm năng, thực tế và ước tính.
- Xây dựng năng lực cho đối tác địa phương.
- Cơ sở dữ liệu, bao gồm các thông tin từ WebGIS và các sản phẩm quan trọng của dự án được cung cấp cho các đối tác của dự án, kể cả các cơ quan nhà nước.
- Xây dựng các giải pháp bảo hiểm sử dụng mô hình lúa gạo nói trên để bảo hiểm các thiệt hại về sản lượng (do lũ lụt, hạn hán gây ra) ở cấp vùng (và cấp ruộng lúa trong giai đoạn sau).

THÔNG TIN LIÊN HỆ

Cơ quan Hợp tác và Phát triển Thủy Sản SDC

Văn phòng Hợp tác và Phát triển Thủy Sản tại Việt Nam (SDC/SECO)

Điện thoại: +84 (4) 39 34 66 27

Email: hanoi@eda.admin.ch



Thông tin chính về Dự án

Tên Dự án	Nghân sách	Đối tác	Các tỉnh Dự án
Thông tin Viễn thám và Bảo hiểm lúa gạo cho các nền kinh tế mới nổi (RIICE)	(2/2012 - 1/2015) CHF 830,000 (USD 875,000)	Allianz Re, International Rice Research Institute (IRRI), GIZ and Sarmap SA, IMHEN, CTU, NIAPP	Đồng bằng Sông Hồng (tỉnh Nam Định) và Đồng bằng Sông Cửu Long (tỉnh Sóc Trăng)